

جامعة الملك عبدالعزيز
عمادة تقنية المعلومات



دليل استخدام البوابة الأكاديمية

دليل المقررات Course Studio

جامعة
محتبي



فهرس المحتويات

1. المقررات الخاصة بي Course Studio ٢
- ١,١ ماهي " Course Studio " ٢
- ١,٢ التطبيقات التي يمكن إضافتها في " Course Studio " ٢
- إضافة تطبيق لوحة المناقشة ٤
- مشاركة الطالب للوحة المناقشة ٦
- تطبيق قائمة أعضاء المجموعة ٨
- تطبيق برنامج ويكي الخاص بنظام لومينس ٨



١. المقررات الخاصة بي Course Studio

١,١ ماهي " Course Studio "

هي صفحة مشتركة بين الطلاب و الأستاذ يتفاعلوا فيها حول مواضيع أكاديمية مرتبطة بالمقرر المدرس.

١,٢ التطبيقات التي يمكن إضافتها في " Course Studio "

| التطبيق | الوصف العام |
|----------------------|---|
| مدونة Luminis | الأستاذ مع إرسال ملاحظات. |
| الاشارات المرجعية | إنشاء وإدارة وتبادل عناوين المواقع URL داخل المجتمعات بطبيعة الحال، والمجتمعات العامة. |
| لوحة المناقشة | لوحة المناقشة هي أداة اتصال غير متزامنة تسمح لعضو من المجموعة، طالب أو أستاذ بنشر موضوع أو تعليق أو سؤال و يمكن للأعضاء الآخرين الذين هم أعضاء في لوحة المناقشة نفسها قراءة هذا التعليق / السؤال، والرد مع تصريحات خاصة بهم |
| ملف نظام Luminis | رفع ملفات وعروض المواد |
| صور نظام Luminis | رفع صور في خصوص مادة أو شعبة معينة |
| فيديو نظام Luminis | رفع فيديو في خصوص مادة أو شعبة معينة |
| قائمة أعضاء المجموعة | يعرض التطبيق الأعضاء المنتمين للمجموعة بدون إدارتها و ذلك لأن مدير النظام هو المسؤول على إدارة صفحة Course studio بطريقة آلية حسب الطلاب و الشعب و المحاضرين. |
| نظام Wiki Luminis | ويكي هو تطبيق يمكن أعضاء المجموعة ببناء جماعي و تفاعلي لمستودع للمعلومات: وهو عبارة عن مجموعة من الصفحات التي يمكن إنشاؤها وتعديلها مباشرة من قبل جميع المستخدمين المسجلين (أستاذ و طلاب). في مجلدات تسمى عقد. هذه المرونة تسمح الرقابة الذاتية للمحتوى (ويمكن لأي عضو مسجل تصحيح الأخطاء أو حذف المحتوى) |

١,٣ كيفية إضافة تطبيقات في " Course Studio "

الدخول لصفحة الـ Course Studio: للدخول لصفحة الـ Course Studio يجب الدخول لصفحة الأستاذ (شاشة ١) ثم الضغط على أيقونة الصفحة الرئيسية من تطبيق المقررات الخاصة بي (٢)

The screenshot displays the Course Studio interface with several panels:

- المقررات الخاصة بي (My Courses):** A table listing courses. The first row is highlighted with a red box, showing course ID 'ELI-102-DA7' and a '2' in a red box.
- لوحة معلومات أعضاء هيئة التدريس (Faculty Information):** A section for course details, including 'ELCA 102 الفصل الدراسي الثاني 2013'.
- المعلومات الشخصية (Personal Information):** A section with links for 'تحديث العنوان ورقم الهاتف', 'تحديث البريد الإلكتروني للطلاب', 'تحديث جهات اتصال الطوارئ', and 'تغيير الرمز السري'.
- تخصيص الدرجة الوظيفية للموظفين (Employee Job Level Customization):** A section for setting job levels, with a table showing 'CSN' and 'الفصل الدراسي'.
- حالة الدرجات (Degree Status):** A section showing the status of degrees, with a message 'ليس هناك درجات نهائية مطبوعة في الوقت الحالي'.
- البقاء على اتصال (Stay Connected):** A section with a message 'هذه البورتل متعطلة'.

(شاشة ١)

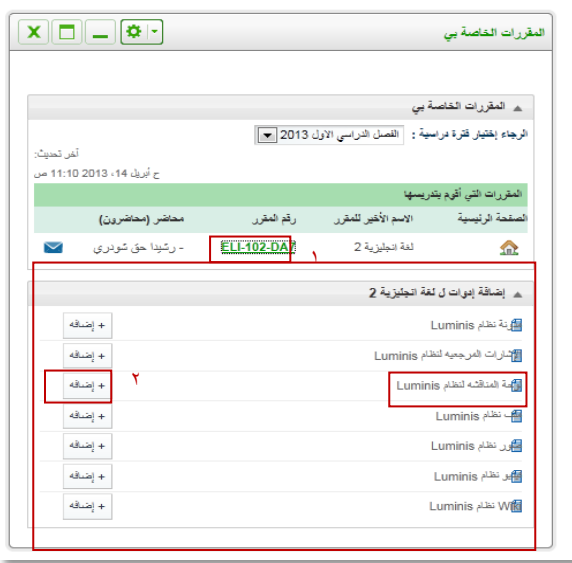
- عند الدخول لأول مرة لصفحة Course Studio (شاشة ٢) يجب إضافة تطبيق المقررات الخاصة بي لتفعيل الأدوات الخاصة بالمقرر:

The screenshot shows the 'إضافة تطبيق' (Add Application) search interface. A search bar is at the top. Below it, a list of applications is displayed, including 'Banner', 'Content Management', 'Social', and 'World of LiferaY'. The application 'المقررات الخاصة بي' (My Courses) is highlighted with a red box.

(شاشة ٢)

• إضافة تطبيق لوحة المناقشة

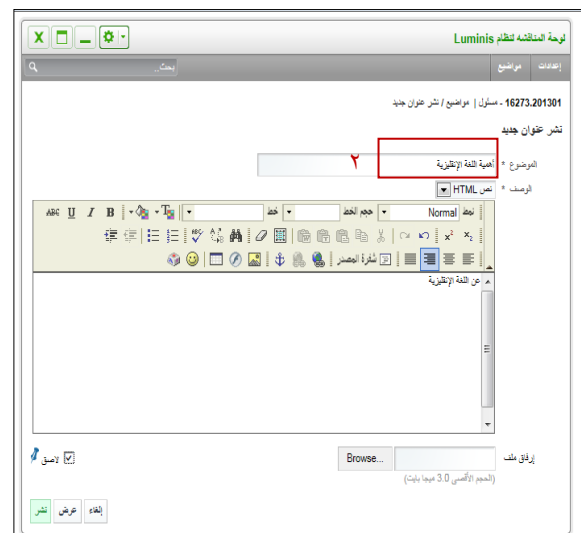
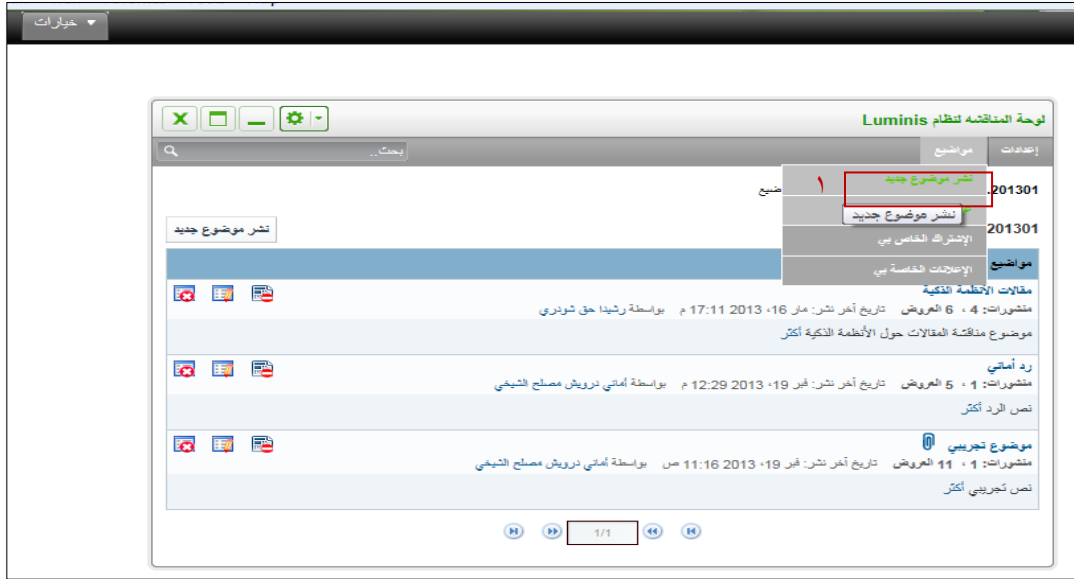
لوحة المناقشة هي أداة اتصال غير متزامنة تسمح لعضو من المجموعة، طالب أو أستاذ بنشر موضوع أو تعليق أو سؤال و يمكن للأعضاء الآخرين الذين هم أعضاء في لوحة المناقشة نفسها قراءة هذا التعليق / السؤال، والرد مع تصريحات خاصة بهم . لإضافة تطبيق لوحة المناقشة يتبع الأستاذ (مدير المجموعة) الخطوات التالية:



- بعد إضافة تطبيق المقررات الخاصة بي (شاشة ٢) يضغط على رقم المقرر (١) لعرض الأدوات الخاصة به وإضافتها في نفس صفحة Course Studio: مثلًا لو اخترنا إضافة لوحة مناقشة نضغط على (٢):

شاشة ٣

- بعد عرض لوحة المناقشة يمكن للأستاذة اختيار موضوع (١) وكتابة معلومات عنه (٢) ثم نشره لكل أعضاء المجموعة (طلاب المقرر) و ذلك بالضغط على (٣) ثم تتم إضافته للمناقشة (٤):



- يمكن للأستاذ الإطلاع على ردود الطلاب بالضغط على عنوان الموضوع (١)

لوحة المناقشة نظام Luminis

إعدادات | مواضيع | بحث

16273.201301 - مسؤل | عرض العنوان

انتقل إلى

أهمية اللغة الإنجليزية

منشورات: 1 ، 2 العروض تاريخ آخر نشر: أيار 15، 2013 12:47 م بواسطة أماتي درويش مصلىح الشخى

| مؤشر ترابط | المؤلف | رقمه | عروض | تاريخ آخر نشر |
|------------|-------------------------|------|------|---|
| 1 | أماتي درويش مصلىح الشخى | 1 | 0 | بواسطة أماتي درويش مصلىح الشخى أيار 15، 2013 12:47 م |

1/1

- مشاركة الطالب للوحة المناقشة

- للدخول لصفحة الـ **Course Studio** يجب الدخول لصفحة الطالب (شاشة ١) ثم الضغط على أيقونة الصفحة الرئيسية من تطبيق المقررات الخاصة بي (٢)

المقررات الخاصة بي

الرجاء اختيار فترة دراسية: الفصل الدراسي الأول 2013

آخر تحديث: ن أيار 15، 2013 12:16 م

| المقررات التي تنظم بها | رقم المقرر | الاسم الأخير للمقرر | الصفحة الرئيسية |
|------------------------|--------------|-----------------------------|-----------------|
| أحياء عامة -1 | BIO-110-GP3 | حنان محمد فوزى الشاذلي | 🏠 |
| كيمياء عامة -1 | CHEM-110-IP3 | نهى احمد حسن احمد وزان | 🏠 |
| لغة إنجليزية 2 | ELI-102-DA7 | رشيدا حق شويرى | 🏠 |
| احصاء عام -1 | STAT-110-AP8 | دعاء عبدالحفيظ بن بكر بوقرى | 🏠 |

إضافة أنوات المقرر

الرجاء اختيار أحد المقررات لعرض أنوات المناهج.

المعاملات الإلكترونية

لا يوجد بيانات

أنوات التسجيل

- حذف التسجيل
- الدخول الدراسي
- الحذف أو الإضافة
- خيارات تغيير الفصل

ملف البيانات الأكاديمية

The End of Time

رئيسي

تذكر العنور على بيانات اللحظة الدراسية

تحديث البريد الإلكتروني للطلاب

تحديث جهات اتصال الطوارئ

تغيير الرمز السري

الحساب الخاص بي

My Account Summary

| | |
|-----------|---------------------------|
| 10.00 ر.س | الفصل الدراسي الثاني 2012 |
| 20.00 ر.س | الفصل الدراسي الأول 2013 |
| 10.00 ر.س | الفصل الدراسي الثاني 2013 |
| 0.00 ر.س | رصيد الحساب |

البناء على إتصال

هذه الهمزة معطلة.

الشاشة (١)

- للرد و المشاركة في الموضوع يمكن للطلاب اختيار عنوان الموضوع من لوحة التحكم (١) ثم الضغط على نشر رد جديد (٢)



- الاشتراك الخاص بي: عرض للمواضيع المشاركة فيها



- الإعلانات الخاصة بي: عرض لتعليقاتي و ردودي

برنامج ويكي الخاص بنظام لومينس

إعدادات صفحة عقدة

| | | |
|----------------------------|---------------|--------------|
| إضافة مجلد خاص بموضوع معين | إنشاء عقدة | 16273.201301 |
| تعديل تسمية مجلد | تعديل العقدة | |
| عرض كل المجلدات | كل العقدة | 16273.201301 |
| عرض طلبات إلغاء المجلدات | طلبات الإلغاء | المسودات |

برنامج ويكي الخاص بنظام لومينس

إعدادات صفحة عقدة

عقدة / إنشاء عقدة - مسؤل | 16273.201301

الحالة: نشط

الاسم: ملف اللغة الإنجليزية

الوصف: عن اللغة الإنجليزية

إذهب إلى إنشاء صفحة

عرض الصلاحيات

إنشاء إلغاء

- إنشاء صفحة : يمكن لأي عضو إنشاء صفحة يضيف فيها معلومات متطابقة مع موضوع المجلد الذي سيحتويها:

برنامج ويكي الخاص بنظام لومينس

إعدادات صفحة عقدة

| | | |
|--|-----------------|--------------|
| إضافة صفحة | إنشاء صفحة | 16273.201301 |
| عرض كل الصفحات (عناوينها، منشئها، تاريخ إنشائها التعاليق...) | جميع الصفحات | |
| عرض إحصائيات على حالة الصفحات | إحصائيات الصفحة | |
| عرض طلبات إلغاء الصفحة | طلبات الإلغاء | المسودات |
| عرض المستخدمين | مستخدمين p/,vdk | |

اختيار العقدة (١) ثم الضغط على إنشاء صفحة إضافة محتواها (٢) ثم الضغط على حفظ (٣)، لجعل الصفحة مشاركة بين أعضاء المجموعة يجب الضغط على نشر (٤)

برنامج ويكي الخاص بنظام لوميس

إعدادات | صفحة | عدة

16273.201301 - مسؤل | صفحة / إنشاء صفحة

اسم * صفحة اللغة الإنكليزية

نص عادي

المحتوى * روابط هامة عن طرق تعليم اللغة الإنكليزية

بطاقات

إضافة..

الأولوية * عالي

إرفاق الملفات

Browse...

عرض الصلاحيات

يجعل هذه صفحتك الرئيسية

المسودات

s Wiki\16273.201301

عقدة أولى

مجلد اللغة الإنكليزية

حفظ | نشر | معاينة | إلغاء

- **تعديل و تحديث صفحة:** يمكن للمستخدمين التنقل في بنية المجلد الموجود على الجانب الأيمن (مجلد اللغة الإنكليزية) (١) لتحديد مكان وعرض الصفحات المرجوة (صفحة اللغة الإنكليزية) (٢).

برنامج ويكي الخاص بنظام لومينس

إعدادات | صفحة | عتدة

16273.201301 - مسؤل | صفحة / صفحة العرض

صفحة اللغة الإنجليزية

إخفاء العلامات

روابط هامة عن طرق تعليم اللغة الإنجليزية

إضافة تعليق | تاريخ | مرقات | تحرير | حذف

س Wiki'16273.201301

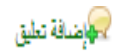
عتدة أولى

مجلة اللغة الإنجليزية

صفحة اللغة الإنجليزية

المسودات

إضافة تعليق للصفحة الحالية (١) من أي عضو في المجموعة و نشره (٢)، بعد نشر التعليق يمكن
لآخرين إبداء الإعجاب أو عدمه من التعليق (٣)



برنامج ويكي الخاص بنظام لومينس

صفحة | عتدة

16273.201301 / Wiki | صفحة العرض

صفحة اللغة الإنجليزية

إخفاء العلامات

روابط هامة عن طرق تعليم اللغة الإنجليزية

إضافة تعليق | تاريخ | مرقات | تحرير | حذف

نشر | إلغاء

نشر

تعليق

تصنيف: 0

صفحة اللغة الإنجليزية

إخفاء العلامات

روابط هامة عن طرق تعليم اللغة الإنجليزية

إضافة تعليق | تاريخ | مرقات | تحرير | حذف

نشر | إلغاء

نشر

تعليق

عرض نسخ الصفحة الحالية و تغييراتها (٤):



| اسم | إصدار | إسم المستخدم | ملخص |
|-----------------------|-------|---------------|------|
| صفحة اللغة الإنجليزية | 1.0 | رتبدا حق شودي | جديد |

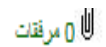
عرض و تحديث محتوى الصفحة الحالية و إرفاق ملفات(٥) ثم الضغط على حفظ (٦) و نشر (٧)



إرفاق الملفات: coopELL.pdf

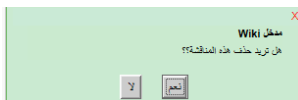
نشر حفظ

عرض كل مرفقات الصفحة الحالية



اسم الملف: coopELL.pdf
حجم الملف (كثايت): 178

إلغاء الصفحة الحالية



إلغاء الصفحة يقع فعليا عن طريق Admin فهذا الإلغاء يعتبر طلب حذف فقط.

ملاحظة

يقوم مدير الويكي بتنفيذ الإجراءات الإضافية التالية

- إرجاع محتوى الصفحة إلى إصدار محدد
- قفل وفتح صفحة
- تحرير وحذف تعليقات المستخدم
- حظر مستخدم
- التصرف في طلبات إلغاء الصفحات

